



บริษัท แกรนด์ทัวร์ริสโม จำกัด (สำนักงานใหญ่)

55/26 หมู่บ้านทาวน์พลัส เกษตร-นวมินทร์ แขวงนวลจันทร์ เขตบึงกุ่ม กรุงเทพฯ 10230
55/26 TOWN+ KASET-NAVAMIN VILLAGE NUANCHAN BUENGGUM BANGKOK 10230

TEL : 02-508-1010

info@grandtourismo.co.th

www.grandtourismo.co.th

LICENSE NO : 11/11512

OSAKA
โอซาก้า เกียวโต อาราชิยาม่า ทาคายาม่า ชิราคาวาโกะ

ZGKIX-2629MM
5 วัน 3 คืน
peach

แพคเกจ!!
ประกันอุบัติเหตุ

ชมความงดงามปราสาททอง ตกหลุมรักหมู่บ้านชิราคาวาโกะ
เที่ยวเมืองเก่าทาคายาม่า ขอพรความรักผินแต่งงาน
สักการะศาลเจ้าอิเสะอันศักดิ์สิทธิ์ ซอปปิงจุกุเอย่านชินไซบาชิ

📅 เดินทาง 15-19 / 16-20 / 20-24 ต.ค. 69

ราคาเริ่ม
33,990

เมนูพิเศษ!!
เซต "หมูย่างใบโอบะ" และ
บุฟเฟ่ต์ "ปังย่างยากินคุ" สไตส์ญี่ปุ่น

🍴 บริการอาหาร 5 มื้อ
🏠 พักโรงแรม 3 ดาว
🧳 มีน้ำหนักกระเป๋า 20 กก.
👤 ออกเดินทาง 15 คน
✅ เที่ยวครบทุกวัน ไม่มีอิสระ
✅ น้ำดื่มวันละ 1 ขวด

เที่ยวกันเรา...ในวันที่สุด
LET'S GO GROUP

GTM-01 ZGKIX-2629MM



ZGKIX-2629MM
5 วัน 3 คืน
peach

OSAKA

โอซาก้า เกียวโต อาราชิยาม่า ทาคายาม่า ชิราคาวาโกะ

✈ PEACH AIR (MM)

🕒 5 วัน 3 คืน

📅 ตุลาคม 2569

👉 เริ่ม **33,990** บาท

เที่ยวบิน : ขาไป

BKK	✈	KIX
ไฟล์บิน MM092	เวลาออก 01:15	เวลาถึง 09:20

เที่ยวบิน : ขากลับ

KIX	✈	BKK
ไฟล์บิน MM091	เวลาออก 19:30	เวลาถึง 23:55

วันที่	โปรแกรมทัวร์	อาหาร			โรงแรม
		เช้า	เที่ยง	เย็น	
1	สนามบินสุวรรณภูมิ				
2	สนามบินคันไซ - เกียวโต - อาราชิยาม่า - สะพานโทเก็ตสึเคียว วัดคินคะคุจิ	☑ บุฟเฟ่ต์ยากินิคู	☑	☒	GIFU / OGAKI AREA HOTEL หรือเทียบเท่า ★★ ★
3	ทาคายาม่า - ที่ทำการเก่าเมืองทาคายาม่า - เขตเมืองเก่าซันมาชิซูจิ หมู่บ้านชิราคาวาโกะ	☑	☑ หม้อย่างโบโฮะ	☒	GIFU / OGAKI AREA HOTEL หรือเทียบเท่า ★★ ★
4	นาโกย่า - พิพิธภัณฑ์วาชาบิ - มิเอะ - ศาลเจ้าอิเสะ ถนนโอคาเกะโยโกโซ - หินแต่งงานเมโตะอิวะ - โอซาก้า ซ็อบบิงชินไซบาชิ	☑	☒	☒	OSAKA AREA HOTEL หรือเทียบเท่า ★★ ★
5	ศาลเจ้านัมมะ ยาชางะ - ตลาดปลาคูโรมง - ริงกุ เอทาลีท์ อ็อน มอลล์ - สนามบินคันไซ - สนามบินสุวรรณภูมิ	☑	☒	☒	

*** รายการทัวร์ข้างต้นอาจมีการปรับเปลี่ยนตามความเหมาะสม ***



บริษัท แกรนด์ทัวร์ริสโม จำกัด (สำนักงานใหญ่)
 55/26 หมู่บ้านกาวนพลัส เกษตร-นวมินทร์ แขวงนวลจันทร์ เขตบึงกุ่ม กรุงเทพฯ 10230
 55/26 TOWN+ KASET-NAVAMIN VILLAGE NUANCHAN BUENGGUM BANGKOK 10230

TEL : 02-508-1010
 info@grandtourismo.co.th
 www.grandtourismo.co.th

LICENSE NO : 11/11512

อัตราค่าบริการ ราคาทัวร์/ท่าน				
📅 วันเดินทาง	👤 พักห้องละ 2-3 ท่าน	👶 เด็กอายุ ไม่เกิน 12 ปี	✈️ ไม่รวม ตัวเครื่องบิน	👤 ราคาห้อง พักเดี่ยว
15 - 19 ตุลาคม 2569	33,990	33,990	25,990	8,000
16 - 20 ตุลาคม 2569	33,990	33,990	25,990	8,000
20 - 24 ตุลาคม 2569	35,990	35,990	27,990	8,000

อัตราค่าบริการสำหรับ เด็กอายุไม่เกิน 2 ปี ณ วันเดินทางกลับ (Infant) ท่านละ 8,000 บาท
 ราคาทัวร์ไม่รวมค่าทิปไกด์ และคนขับรถ ท่านละ 2,000 บาท ชำระที่สนามบิน

สำคัญโปรดอ่าน

- กรุณาทำการจองล่วงหน้าก่อนเดินทางอย่างน้อย 30 วัน โดยส่งสำเนาหนังสือเดินทางพร้อมชำระเงินมัดจำ **ท่านละ 20,000 บาท/ท่าน** และชำระส่วนที่เหลือ 30 วัน ก่อนการเดินทาง กรณีวันเดินทางน้อยกว่า 30 วัน ต้องชำระค่าทัวร์เต็มจำนวน 100% เท่านั้น
- อัตราค่าบริการนี้ จำเป็นต้องมีผู้เดินทาง จำนวน 15 ท่าน ขึ้นไป ในแต่ละคณะ กรณีที่มีผู้เดินทางไม่ถึงตามจำนวนที่กำหนด ทางบริษัทฯ ขอสงวนสิทธิ์ในการเลื่อนการเดินทาง หรือเปลี่ยนแปลงอัตราค่าบริการ (ปรับราคาเพิ่มขึ้น เพื่อให้คณะได้ออกเดินทาง ตามความต้องการ)
- ท่านที่ต้องออกบัตรโดยสารภายในประเทศ (ตัวเครื่องบิน, รถทัวร์, รถไฟ) กรุณาสอบถามที่เจ้าหน้าที่ทุกครั้งก่อนทำการออกบัตรโดยสาร เนื่องจากสายการบินอาจมีการปรับเปลี่ยนไฟล์ท หรือ เวลาบิน โดยไม่แจ้งให้ทราบล่วงหน้า และการแนะนำจากเจ้าหน้าที่เป็นเพียงการแนะนำเท่านั้น
- ระหว่างท่องเที่ยวหากนักท่องเที่ยวได้รับการตรวจยืนยันว่ามีเชื้อโควิด ทางโรงแรมอาจมีค่าทำความสะอาดห้องพักเพิ่มเติม ถ้ามี (ไม่รวมอยู่ในรายการทัวร์)
- รวมภาษีสนามบินทุกแห่งและภาษีน้ำมัน ณ วันที่ 12 กุมภาพันธ์ 2569
 (บริษัทฯ ขอสงวนสิทธิ์ในการเก็บส่วนต่างเพิ่มกรณีที่มีการเรียกเก็บจากสายการบิน)

peach
น้ำหนักกระเป๋า
20 KG/ท่าน

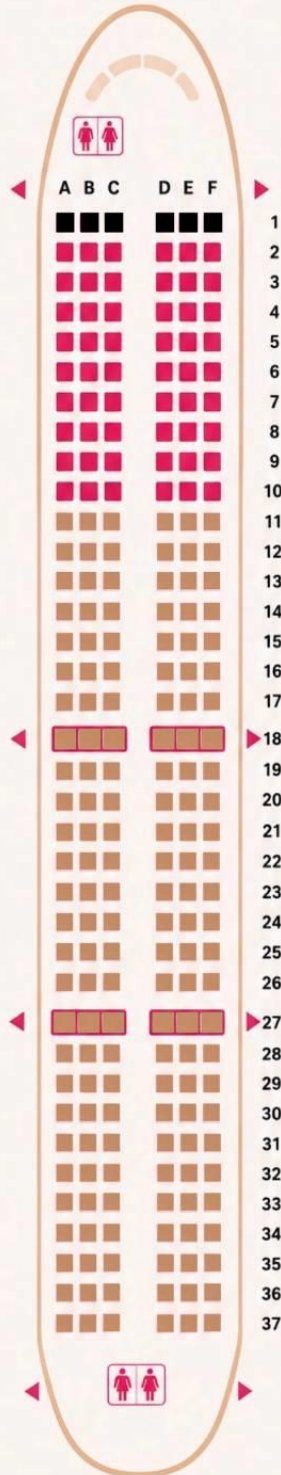
✈️ บินตรง ไฟลท์สวย บินดีก-กลับค่า
 🧳 ที่นั่งกว้างขวาง นั่งสบาย

GTM-01 ZGKIX-2629MM

peach

Peach Seat Map

— แผนผังที่นั่งและข้อมูลสัมภาระ —



ค่าที่นั่งโดยสาร



FRONT

แถวที่ 2-10

ราคา **1,200** บาท

(ต่อท่าน ต่อเที่ยว)



MIDDLE & BACK

แถวที่ 11-37

ราคา **900** บาท

(ต่อท่าน ต่อเที่ยว)



หมายเหตุ

แถวที่ 18 และ 27 ห้ามเด็กอายุต่ำกว่า 16 และ ผู้สูงอายุ 55 ปีขึ้นไปนั่ง

แถวที่ 17 และ 26 ไม่สามารถปรับเบาะได้

ราคาซื้อน้ำหนักกระเป๋า

1 ชิ้น ไม่เกิน 20 KG

ราคา **2,400** บาท

(ต่อท่าน ต่อเที่ยว)



บริการเสริมสามารถซื้อได้หลังจากออกตัว **10 วัน**

ก่อนเดินทาง และต้องแจ้งชื่อน้อยน้อยช้าสุด

7 วันก่อนเดินทาง (โปรดติดต่อพนักงานขาย)



LET'S GO
 GROUP

เกี่ยวกับเรา...ไม่มีวันสิ้นสุด



Day1 : สนามบินสุวรรณภูมิ

22.00 นัดหมายพร้อมกันที่ **สนามบินสุวรรณภูมิ** ประเทศไทย โปรดสังเกตป้าย เลทส์โกกรุป พบเจ้าหน้าที่คอยให้การต้อนรับพร้อมอำนวยความสะดวก เช็คอินให้แก่ท่าน



Day2 : สนามบินคันไซ - เกียวโต - อาราชิยาม่า - สะพานโทเก็ตสึเคียว - วัดคินคะคุจิ

01.15 ออกเดินทางสู่ **สนามบินคันไซ** ประเทศญี่ปุ่น โดยสายการบิน PEACH AIR เที่ยวบินที่ MM092 (ไม่มีบริการอาหารและเครื่องดื่มบนเครื่อง) ใช้เวลาเดินทางประมาณ 5 ชั่วโมง 35 นาที

09.20 เดินทางถึง **สนามบินคันไซ** ประเทศญี่ปุ่น ผ่านการตรวจคนเข้าเมืองรับสัมภาระผ่านจุดคัดกรองตามระเบียบของสนามบิน (เวลาที่ญี่ปุ่นเร็วกว่าประเทศไทย 2 ชั่วโมง) หลังจากนั้นนำท่านเดินทางสู่ **เกียวโต** เป็นเมืองที่ได้ชื่อว่าเมืองแห่งศิลปะและวัฒนธรรมของญี่ปุ่นอย่างแท้จริง



นำท่านเดินทางสู่ **อาราชิยาม่า** สถานที่ยอดฮิตแห่งเกียวโต นำท่านชม **สะพานโทเก็ตสึเคียว** หรือที่มีชื่อแปลว่า “สะพานข้ามพระจันทร์” ซึ่งเป็นสัญลักษณ์สำคัญของเขตอาราชิยามะ (Arashiyama) ในเมืองเกียวโต สะพานแห่งนี้ทอดข้ามแม่น้ำคัตสึระ (Katsura River) หรือแม่น้ำโฮซูกะ (Hozugawa) ที่ไหลผ่านภูเขาเบื้องหลังอย่างงดงาม ทิวทัศน์บริเวณนี้สวยงามตลอดปี โดยเฉพาะในฤดูใบไม้ผลิที่ดอกซากุระบานสะพรั่ง และฤดูใบไม้ร่วงที่ใบไม้เปลี่ยนสีสะท้อนกับผิวน้ำ เป็นจุดถ่ายภาพยอดนิยมของนักท่องเที่ยวทั่วโลก

เที่ยง บริการอาหารกลางวัน ณ ภัตตาคาร พิเศษ!! บริการทำด้วยเมนู **บุฟเฟ่ต์ยากินิคุ**

นำท่านเดินทางสู่ **วัดคินคะคุจิ** หรือที่รู้จักกันในชื่อ “ปราสาททอง” หนึ่งในแลนด์มาร์กที่สำคัญที่สุดของเมืองเกียวโต สถานที่แห่งนี้สร้างขึ้นโดยท่านโชกุนอาชิคางะ โยชิมิชิ ในช่วงศตวรรษที่ 14 เพื่อใช้เป็น สถานที่พักผ่อนส่วนตัว ต่อมา บุตรชายของท่านได้เปลี่ยนสถานที่แห่งนี้ให้กลายเป็นวัดในนิกายเซน แม้ว่า ปราสาททองเดิมจะถูกไฟไหม้เสียหายไปในปี พ.ศ. 2493 (ค.ศ. 1950) แต่ก็ได้รับการบูรณะขึ้นใหม่ในปี พ.ศ. 2498 ให้กลับมางดงามดังเดิม โดยตัวอาคารจะปิดด้วย ทองคำเปลวอย่างประณีตทุกชิ้น สะท้อนความรุ่งเรืองทางวัฒนธรรมของญี่ปุ่นในยุคนั้นได้อย่างลึกซึ้ง บริเวณรอบวัดยังมีโอบล้อมด้วย สวนสไตล์ญี่ปุ่นและสระน้ำคิโงกิ (Kyoko-chi) ซึ่งใสสะอาดจนสามารถสะท้อนเงาของตัวปราสาทออกมาอย่างงดงามราวกับภาพวาด ให้ท่านได้ ตีมน้ำกับความเงียบสงบ และเก็บภาพความประทับใจในมุมมองที่สวยงามที่สุดของเกียวโต

ค่า อีสุระอาหารค่ำตามอัธยาศัย เพื่อไม่เป็นการรบกวนเวลาของท่าน

ที่พัก GIFYU / OGAKI AREA HOTEL หรือเทียบเท่า ระดับ 3 ดาว



Day3 : ทาคายาม่า - ที่ทำการเก่าเมืองทาคายาม่า - เขตเมืองเก่าชั้นมาชิซุจิ - หมู่บ้านชิราคาวาโกะ

เช้า บริการอาหารเช้า ณ ห้องอาหารของโรงแรม

นำท่านเดินทางสู่ **ทาคายาม่า** จังหวัด “กิฟุ” จังหวัดที่อุดมสมบูรณ์ไปด้วยธรรมชาติที่สวยงามและผู้คนที่เป็นมิตรที่ได้ชื่อว่า “ลิตเติ้ลเกียวโต” เป็นเมืองขนาดเล็กน่ารักตั้งอยู่ในหุบเขาที่ยังคงดูแลดี ศาลเจ้า แม้ว่า สะพาน ตลาดเช้าและบรรยากาศแบบเมืองเกียวโตในอดีตไว้ได้อย่างลงตัว

จากนั้นนำท่านชมสถานที่สำคัญเมื่อครั้งอดีต **ที่ทำการเก่าเมืองทาคายาม่า** ใช้เป็นทั้งที่ทำงาน และที่อยู่อาศัยของผู้ว่าราชการจังหวัดฮิดะมาเป็นเวลากว่า 176 ปี ภายใต้การปกครองของโชกุนโทกูงาวะ ในสมัยเอโดะหรือกว่า 300 ปีที่แล้ว เป็นที่ทำการรัฐในยุคเอโดะเพียงแห่งเดียวที่ข้ามพันยุคสมัยมาได้อย่างสมบูรณ์ ซึ่งภายในนี้ประกอบด้วยบริเวณใต้สวนพิจารณาคดี ห้องซังนักโทษ โรงครัวและห้องพักของเจ้าหน้าที่ นำชมความงามของเมืองทาคายาม่า ซึ่งยังคงความเป็นบ้านเมืองแบบญี่ปุ่นดั้งเดิมอย่างแท้จริง **ไม่รวมค่าเข้าชม ประมาณท่านละ 440 เยน ราคาอาจมีการ**



จากนั้นเดินชม **เขตเมืองเก่าซันมาชิซูจิ** ซึ่งเต็มไปด้วยบ้านเรือนและร้านค้าน่ารัก ๆ ที่ยังคงอนุรักษ์แบบของบ้านในสมัยเอโดะกว่า 300 ปีก่อน ให้ท่านได้เลือกซื้อของที่ระลึกพื้นเมืองและเก็บเกี่ยวบรรยากาศอันน่าประทับใจ ไม่ว่าจะเป็นเหล่าสาเก ซุปมิโสะชิรุ ตึกตาซารุโบะโบะ ซึ่งเป็นตึกตามความเชื่อของคนโบราณสมัยก่อน

📍 เดินทางมาถึงเขตเมืองเก่าซันมาชิซูจิทั้งที่ย่านนี้มีแต่ของอร่อยอย่างแน่นอน สิ่งแรกที่แนะนำนั่นคือ **มิตาราชิดังโงะ** เป็นแป้งข้าวเหนียวย่างเคลือบซอสมิโสะหวาน เป็นเมนูที่ใครผ่านมาก็ต้องแวะชิม ไม่ว่าจะเด็กหรือผู้ใหญ่ก็ต่างชื่นชอบ



📍 อีกหนึ่งเมนูยอดฮิตตลอดการที่พลาดไม่ได้นั่นก็คือ **ซูชิเนื้ออิตะ** การันตีความอร่อยด้วยแถวหวานกร้าน ที่ร้านนี้เสิร์ฟเมนูซูชิเนื้อวากิวคุณภาพระดับ A4-A5 โดยซูชิชุดนี้ประกอบไปด้วยข้าวปั้นหน้าเนื้อโรยต้นหอมและกุนคันมากิ โดยเนื้อถูกปรุงอย่างดีด้วยเกลือทาเคะซูมิหรือเกลือจากไม้ไผ่ ชิงและโชยุ เสิร์ฟบนขนมเซมเบ้ ดังนั้นจึงทานได้ทั้งหมด วินาทีที่เนื้อนุ่มๆ ละลายในปากนั้น บอกได้เลยว่าสมกับที่รอคอยอย่างแน่นอน

เที่ยง บริการอาหารกลางวัน ณ ภัตตาคาร พิเศษ!! บริการทานด้วยเมนู หมูย่างใบโอบะ

นำท่านชม **หมู่บ้านชิราคาวาโกะ** หมู่บ้านที่ได้รับเลือกจากองค์การยูเนสโกให้เป็นมรดกโลกในปี ค.ศ.1995 ท่านจะได้พบกับบ้านในแบบกัสโชสึคุริ ซึ่งเป็นแบบญี่ปุ่นดั้งเดิม ซ่อนได้มาจากคำว่า กัสโช ซึ่งแปลว่า พนมมือ ตามรูปแบบของบ้านที่หลังคาชันถึง 60 องศา มีลักษณะคล้ายสองมือที่พนมเข้าหากัน ตัวบ้านมีความยาวประมาณ 18 เมตร และมีความกว้าง 10 เมตร ซึ่งโครงสร้างของบ้านสร้างขึ้นโดยไม่ใช้ตะปูแม้แต่ตัวเดียว แต่ยังคงความแข็งแรงสามารถรองรับหิมะที่ตกมาอย่างหนักในช่วงฤดูหนาวได้ดี

ค่า อีสรอาหารค่ำตามอัยาศัย เพื่อไม่เป็นการรบกวนเวลาข้อปั้งของท่าน
 ที่พัก GIFU / OGAKI AREA HOTEL หรือเทียบเท่า ระดับ 3 ดาว





Day4 : นาโกย่า - พิพิธภัณฑวาชาบิ - มิเอะ - ศาลเจ้าอิเสะ - ถนนโบราณโอคาเกะ โยโกโซ - หินแต่งงานเมโตะอิวะ
 โอซาก้า - ซ้อปิ้งชินไซบาชิ

เช้า บริการอาหารเช้า ณ ห้องอาหารของโรงแรม
 นำท่านเดินทางสู่ นาโกย่า จากนั้นนำท่านชม **พิพิธภัณฑวาชาบิ** ด้านในจะแบ่งเป็นโซนการเรียนรู้ที่นำเสนอประวัติศาสตร์ แหล่งเพาะปลูก และ
 กรรมวิธีการผลิตวาชาบิ และโซนซ้อปิ้งจุดจำหน่ายสินค้า ผลิตภัณฑ์แปรรูปจากวาชาบิ รวมถึงของฝากและเวชสำอางยอดนิยมสำหรับ
 นักท่องเที่ยว
 จากนั้นนำท่านเดินทางสู่ **มิเอะ** เมืองที่เปี่ยมไปด้วยเสน่ห์แห่งธรรมชาติอันงดงาม ประวัติศาสตร์ วัฒนธรรม และบรรยากาศของย่านเมืองเก่าอันมี
 เอกลักษณ์ นำท่านสักการะ **ศาลเจ้าอิเสะ** หนึ่งในศาลเจ้าที่ศักดิ์สิทธิ์และสำคัญที่สุดของประเทศญี่ปุ่น ตั้งอยู่ใจกลางจังหวัดมิเอะ เป็นสถานที่
 ประดิษฐานของ เทพีอามาเทราสึ เทพีแห่งดวงอาทิตย์ และ เทพโทโยเกะ เทพแห่งความอุดมสมบูรณ์ สายมูห้ามพลาด!! ให้ท่านขอพรเพื่อ
 ความสำเร็จในชีวิต ทั้งด้านการศึกษา การเรียน โชคลาภ สุขภาพ และความเป็นสิริมงคล เสริมพลังใจท่ามกลางบรรยากาศอันสงบ ร่มรื่น และเปี่ยม
 มนต์ขลังของศาลเจ้าเก่าแก่แห่งนี้



GTM-01 ZGKIX-2629MM

วิธีไหว้สักการะ

ขั้นตอนแบบพื้นฐาน
 หลักพื้นฐานคือ
 คำนับ 2 ครั้ง ตบมือ 2 ครั้ง
 แล้วคำนับอีก 1 ครั้ง





จากนั้นอิสระให้ท่านได้เดินเล่น **ถนนโบราณโอดะคะ โยโกโง** ถนนคนเดินหน้าศาลเจ้าอิเสะให้ท่านได้เดินชมวิวและเก็บบรรยากาศเมืองเก่าแบบยุคสมัยของเอโดะ สองข้างทางมีร้านค้า ร้านอาหาร ร้านขายของที่ระลึกมากมายให้ได้เลือกซื้อและเลือกทาน

เมนูแนะนำ อาหารพื้นเมือง



- **อิเสะอูด้ง (Ise Udon)** เส้นหนุบหนับนุ่มนิ่มหนากว่าเส้นอูด้งทั่วไป รสชาติกลมกล่อม ขอสูตรพิเศษทำจากน้ำซุป์ที่ได้มาจากปลาคัตสึโอะแห้ง ปลาซาบะแห้ง, คมบุ และปลาแห้งหรืออินโบชิ ปรงรสด้วยซาซิมิโชยุที่ดีที่สุด

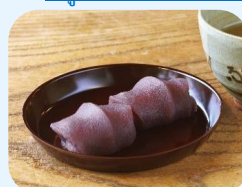


- **ข้าวหน้าเนื้อวามัตสึซากะ (Matsuzaka Beef)** จังหวัดมิเอะเป็นแหล่งเลี้ยง "วามัตสึซากะ" 1 ใน 3 เนื้อวัวที่ดีที่สุดของญี่ปุ่น ในถนนโบราณแห่งนี้จะมีร้านขายข้าวหน้าเนื้อ, ซุชิหน้าเนื้อลนไฟ หรือแม้กระทั่ง "โคโรกเกะเนื้อวามัตสึซากะ" และ"ซาลาเปาไส้เนื้อวามัตสึซากะ"



- **หอยนางรมและอาหารทะเลสด (Ise Shima Seafood)** อ่าวมิเอะขึ้นชื่อเรื่องอาหารทะเล โดยเฉพาะ หอยนางรม (Kak) ที่มีให้เลือกทานทั้งแบบย่างซีอิ๊วหอมๆ หรือทานสด รวมถึงกุ้งมังกรอิเสะ (Ise Ebi) ที่นำมาทำเป็นเซตอาหารหรือซุป์มิโอะซุซุดเข้มข้น

เมนูหวาน & ขนมทานเล่น (ระดับ)



- **อะคะฟุกุโมจิ (Akafuku Mochi)**



- **มิตาราชิ ดังโงะ (Mitarashi-dashi Dango)**



- **ซอฟต์เสิร์ฟเต้าหู้ (Tofu Soft Serve)**



นำท่านชม **หินแต่งงานเมโตะอิวะ (Meoto Iwa)** ตั้งอยู่ภายในบริเวณ ศาลเจ้าฟุตามิโอะคิตามะ (Futami Okitama Shrine) เชื่อกันว่าเป็นสัญลักษณ์แทนคู่สามีภรรยา คือ เทพอิซานางิ (Izanagi no Okami) และ เทพอิซานามิ (Izanami no Okami) เทพผู้สร้างโลกและให้กำเนิดเทพเจ้าต่าง ๆ ตามความเชื่อของญี่ปุ่น สำหรับท่านที่กำลังมองหาสถานที่ขอพรเพื่อเสริมดวงด้านความรัก ไม่ควรพลาดมาสักการะ ณ สถานที่ศักดิ์สิทธิ์แห่งนี้ นอกจากนี้ บริเวณใกล้เคียงยังมีอีกหนึ่งจุดไฮไลต์ คือ **รูปปั้นกบคาเอรุ** ซึ่งมีความเชื่อว่าช่วยนำพาผู้ที่พลัดพรากให้ได้กลับมาพบเจอกันอีกครั้ง



นำทุกท่านเดินทางไปยัง **โอซาก้า** นำท่านอิสระช้อปปิ้ง **ย่านชินไซบาชิ** ย่านช้อปปิ้งชื่อดังระดับโลกของโอซาก้า ภายในเต็มไปด้วยร้านค้าเก่าแก่ที่ผสมผสานกับร้านค้าทันสมัย มีสินค้าหลากหลายรูปแบบทั้งสำหรับเด็กและผู้ใหญ่ ย่านนี้ถือเป็นศูนย์กลางแสงสีและความบันเทิงชั้นนำแห่งนครโอซาก้า เสน่ห์ที่โดดเด่นคือการประดับประดาร้านอาหารทะเลด้วยไฟนีออนตัดเป็นรูปปู กุ้ง และปลาหมึกยักษ์ขยับได้ ซึ่งดึงดูดนักท่องเที่ยวให้แวะถ่ายรูปกันอย่างล้นหลาม และที่พลาดไม่ได้คือสัญลักษณ์ป้ายไฟ “กูลิโกะ” ซึ่งตั้งอยู่ติดกับสะพานเอบิสี แลนด์มาร์คสำคัญและเป็นที่รู้จักไปทั่วโลกจากผลิตภัณฑ์ขนมชื่อดังของญี่ปุ่น

มาถึงโอซาก้าแล้วต้องลอง ทาโกะยากิ หรือ ขนมครกญี่ปุ่นใส่ปลาหมึกยักษ์ เมนูขึ้นชื่อที่ทั้งคนญี่ปุ่นและนักท่องเที่ยวติดใจ ความกรอบนอกนุ่มใน ราดซอสเข้มข้น โรยสาหร่ายและปลาโอหอม ๆ ทำให้ใครได้ชิมก็อดชมไม่หยุด ถ้าไม่ได้แวะกินทาโกะยากิที่ชินไซบาชิ ถือว่าพลาดสุด ๆ !



ค่า อิสระอาหารค่าตามอัตราค่า เพื่อไม่เป็นการรบกวนเวลาช้อปปิ้งของท่าน
 ที่พัก OSAKA AREA HOTEL ระดับ 3 ดาว หรือเทียบเท่า



Day5 : ศาลเจ้านัมมะ ยาชากะ - ตลาดปลาคุโรมง - ริงกุเอะที่เลียท - อีออน มอลล์ - สนามบินคินไซ
สนามบินสุวรรณภูมิ

เช้า บริการอาหารเช้า ณ ห้องอาหารของโรงแรม
นำท่านเดินทางสู่ **ศาลเจ้านัมมะ ยาชากะ** ตั้งอยู่ในย่านนัมมะของเมืองโอซาก้า สามารถเดินเท้าจากจุดถ่ายรูปรูยอดฮิตอย่างป้ายโฆษณากูลิโกะ ประมาณ 15 นาทีเท่านั้น มีเอกลักษณ์ที่โดดเด่นอย่างหัวสิงโตปั้นหน้าตาดุคตินขนาดใหญ่ตั้งอยู่ด้านหน้า ด้วยความสูง 17 เมตร ความกว้าง 11 เมตรและความลึก 7 เมตร โดยเชื่อกันว่าปากของสิงโตตัวใหญ่นั้นจะสามารถกลืนกินสิ่งไม่ดีต่างๆ ปิดเป่าความชั่วร้ายให้หายไปและนำพาโชคลาภเข้ามา ซึ่งกลายเป็นที่นิยมสำหรับนักท่องเที่ยวที่จะมาสักการะขอพรเรื่องการเรียนหรือด้านการทำงานให้เกิดความสำเร็จตามที่มุ่งหวังอีกทั้งด้วยงานปั้นสิงโตที่มีเอกลักษณ์โดดเด่นแม้จะมีใบหน้าท่าทางที่จะดูขู่ไปอยู่บ้างก็กลายเป็นจุดถ่ายรูปรูยอดฮิตสำหรับผู้คนที่มาเยือนศาลเจ้าแห่งนี้เลยทีเดียว

นำท่านเดินทางไปยัง **ตลาดปลาคุโรมง** เป็นตลาดยอดฮิตและเก่าแก่ที่สุดแห่งหนึ่งในโอซาก้า หลายคนยกย่องให้เป็นครัวแห่งโอซาก้า โดยเสน่ห์ของตลาดแห่งนี้คือ อาหารที่ขายมีทั้งของสด และปรุงสำเร็จพร้อมกินสามารถเลือกที่จะทานหน้าร้าน หรือภายในร้าน อาทิ กุ้งมังกร ขาปูยักษ์ ปลาไหลย่าง ทูน่า แซลมอน หอยเม่น หอยเชลล์ โอโคโนมียากิ และขนม ผลไม้ต่างๆ

เที่ยง อิสระอาหารกลางวันตามอัธยาศัย เพื่อไม่เป็นการรบกวนเวลาของท่าน



จากนั้นนำท่านสู่ **ริงกู เอพาร์ทเมนต์** แหล่งช้อปปิ้งใหญ่ใกล้กับสนามบินคันไซ ให้ท่านเพลิดเพลินกับการเลือกซื้อสินค้า “แบรนด์เนม” ชื่อดังหลากหลายและสินค้าดีราคาพิเศษ อาทิ เครื่องสำอาง เครื่องประดับ เสื้อผ้า กระเป๋า รองเท้า อุปกรณ์กีฬา เครื่องใช้ไฟฟ้า และยังเป็นแหล่งรวมสินค้าแบรนด์ญี่ปุ่นโกอินเตอร์มากมาย อาทิ MK Michel Klein, Morgan, Elle, Cynthia Rowley ฯลฯ พร้อมทั้งเลือกซื้อกระเป๋า Bally, Prada, Gucci, Diesel, Tumi, Gap, Armani ฯลฯ หรือจะเลือกดูเครื่องประดับและนาฬิกาหรูอย่าง Tag Heuer, Agete, S.T. Dupont, Tasaki ฯลฯ รวมไปถึงรองเท้าแฟชั่น Hush Puppies, Scotch Grain, Skechers, Hogan ฯลฯ หรือเลือกซื้อสินค้าแบรนด์ Aigle, Bandai Asobi, Hakka Kids, Miki House และสินค้าอื่นๆ อีกมากมาย

นำท่านช้อปปิ้ง ณ **อ็อน มอลล์** ซึ่งเป็นห้างสรรพสินค้าขนาดใหญ่ของญี่ปุ่น มีสินค้ามากมายหลากหลายชนิดให้ท่านได้เลือกซื้อกัน ไม่ว่าจะเป็นโซนเครื่องสำอาง ของใช้เด็ก ของเล่น เสื้อผ้า กระเป๋า รองเท้า ยาสามัญประจำบ้าน หรือแม้กระทั่งผลไม้สด ๆ จากไร่ของญี่ปุ่นก็มีจำหน่ายที่นี่ด้วยเช่นกัน พิเศษสุดกับร้าน 100 เยน ที่ทุกอย่างในร้านราคาเพียง 100 เยนเท่านั้น ซึ่งเป็นร้านยอดฮิตของคนญี่ปุ่นกันเลยทีเดียว

ได้เวลาอันสมควรนำท่านเดินทางสู่ **สนามบินคันไซ** ประเทศญี่ปุ่น

- 19.30 นำท่านเดินทางสู่ สนามบินสุวรรณภูมิ ประเทศไทย โดยสายการบิน **PEACH AIR** เที่ยวบินที่ **MM 091** (ไม่มีบริการอาหารและเครื่องดื่มบนเครื่อง) ใช้เวลาเดินทางประมาณ 5 ชั่วโมง 25 นาที
- 23.55 เดินทางถึง สนามบินสุวรรณภูมิ ประเทศไทยโดยสวัสดิภาพ ... พร้อมความประทับใจ

 **อัตราค่าบริการนี้รวม**



ค่าตัวเครื่องบินไป-กลับพร้อมคณะ



ค่าภาษีสนามบินทุกแห่งที่มี



ค่าน้ำหนักกระเป๋าสัมภาระ
 เป็นไปตามสายการบินกำหนด



ค่าจ้างมัคคุเทศก์คอยบริการตลอด
 การเดินทาง



ค่าอาหารตามมือที่ระบุในรายการ



ค่ารถรับ-ส่ง และนำเที่ยวตามรายการ



ค่าที่พักตามที่ระบุในรายการ
 พักห้องละ 2-3 ท่าน



ค่าเข้าชมสถานที่ต่างๆ ตามรายการ



ค่าประกันอุบัติเหตุระหว่างเดินทาง
 วงเงินท่านละ 1,000,000 บาท
 เชื้อนไขตามกรมธรรม์



ค่าบริการซึ่งได้รวมภาษีมูลค่าเพิ่ม 7% แล้ว
 ถ้าบริษัทสามารถ หัก ภาษี ณ ที่จ่าย 3%
 (ยอดก่อนภาษีมูลค่าเพิ่ม)



ค่าน้ำดื่มวันละ 1 ขวดต่อท่าน

 **อัตราค่าบริการนี้ไม่รวม**



ค่าใช้จ่ายส่วนตัวนอกเหนือจากรายการที่ระบุ เช่น ค่าทำหนังสือเดินทาง, ค่าโทรศัพท์, ค่าโทรศัพท์
 ทางไกล, ค่าอินเทอร์เน็ต, ค่าซักรีด, มีนินาเรียในห้อง (กรุณาสอบถามจากหัวหน้าทัวร์ก่อนการใช้บริการ)



ค่าดำเนินการอื่นๆ สำหรับผู้ที่ไม่ได้ถือหนังสือเดินทางสัญชาติไทย ค่าดำเนินการ
 แจ้งเข้า-ออกประเทศ



ค่าอาหารพิเศษที่นอกเหนือจากรายการทัวร์กำหนด และ รวมถึงการริเคเวสอาหารพิเศษต่างๆ
 เช่น อาหารเจ มังสวิรัต อาหารทะเล เป็นต้น



ค่าบริการอื่นๆ เพิ่มของสายการบิน เช่น ที่นั่ง อาหาร วิลแชร์ และ บริการเสริมอื่น (ถ้ามี)



ค่าทิปคนขับรถ และหัวหน้าทัวร์

เงื่อนไขการยกเลิกการเดินทาง

1. กรณีที่นักท่องเที่ยวต้องการ **ขอยกเลิกการเดินทาง เลื่อน หรือ เปลี่ยนแปลงการเดินทาง**

นักท่องเที่ยว (ผู้มีรายชื่อในเอกสารการจอง) จะต้อง **อีเมล** เพื่อลงนามในเอกสารแจ้งยืนยันยกเลิกการจอง กับทางบริษัทเป็นลายลักษณ์อักษรเท่านั้น ทางบริษัทไม่รับยกเลิกการจองผ่านทางโทรศัพท์ ไม่ว่าจะกรณีใดๆ ทั้งสิ้น

2. กรณีนักท่องเที่ยวต้องการ **ขอรับเงินค่าบริการคืน** กรุณาส่งเอกสารทางอีเมล เอกสารที่ใช้ประกอบการขอรับเงินคืนรายละเอียดดังนี้

- หน้าสมุดบัญชีธนาคารที่ต้องการให้นำเงินเข้า
- ใบเรียกเก็บเงิน หรือ หลักฐานการชำระค่าบริการต่างๆ ทั้งหมด
- พาสปอร์ตหน้าแรกของผู้เดินทาง

**** กรณีมอบอำนาจจะต้องมีหนังสือมอบอำนาจ และ สำเนาบัตรประชาชนของผู้รับมอบอำนาจ ****

เงื่อนไขการคืนเงินค่าบริการดังนี้

แจ้งยกเลิกก่อนเดินทาง
ตั้งแต่ 30 วันขึ้นไป

คืนค่าใช้จ่ายทั้งหมด หรือ หักค่าใช้จ่ายจริงที่เกิดขึ้น

(กรณีวันเดินทางตรงกับช่วงวันหยุดนักขัตฤกษ์ ไม่ว่าวันใดวันหนึ่ง ทางบริษัทขอสงวนสิทธิ์ในการยกเลิกการเดินทางไม่น้อยกว่า 55 วัน)

แจ้งยกเลิกก่อนเดินทาง
15-29 วัน

เก็บค่าใช้จ่ายก่อนละ 50% ของค่าทัวร์

หรือ หักค่าใช้จ่ายจริงที่เกิดขึ้น

(กรณีที่มีค่าใช้จ่ายตามจริงมากกว่ากำหนด ทางบริษัทขอสงวนสิทธิ์ในการเรียกเก็บค่าใช้จ่ายเพิ่ม)

แจ้งยกเลิกก่อนเดินทาง
0-14 วัน

เก็บค่าใช้จ่ายก่อนละ 100% ของค่าทัวร์

ข้อมูลสำคัญเกี่ยวกับโรงแรมที่พักที่ท่านควรรทราบ

1. เนื่องจากการวางแผนผังห้องพักของแต่ละโรงแรมแตกต่างกัน เช่น ห้องพักแบบห้องเดี่ยว (Single) ห้องพักแบบห้องคู่ 2 ท่าน (Twin/Double) และ ห้องพักแบบ 3 ท่าน / 3 เตียง (Triple Room) จึงอาจทำให้ห้องพักแต่ละประเภท อาจจะไม่ติดกัน หรือ อยู่คนละชั้นกัน และบางโรงแรมอาจไม่มีห้องพักแบบ 3 ท่าน ซึ่งถ้าต้องการเข้าพัก 3 ท่าน อาจจะต้องเป็น 1 เตียงใหญ่ กับ 1 เตียงพับเสริม หรือ อาจมีความจำเป็นต้องแยกห้องพักเป็นห้องคู่ 1 ห้อง (Twin/Double) และ ห้องเดี่ยว 1 ห้อง (Single) ไม่ว่าจะกรณีใดๆ ทางบริษัทขอสงวนสิทธิ์ในการเรียกเก็บค่าบริการเพิ่มตามจริงที่เกิดขึ้นจากนักท่องเที่ยว
2. กรณีที่มีงานจัดประชุมนานาชาติ (Trade Fair) เป็นผลให้ค่าโรงแรมสูงขึ้นมาก และห้องพักในเมืองเต็ม บริษัทฯ ขอสงวนสิทธิ์ในการปรับเปลี่ยน หรือย้ายเมืองเพื่อให้เกิดความเหมาะสม
3. โดยส่วนใหญ่ตามธรรมเนียม ของห้องพักจะเป็นห้องพักที่ห้ามสูบบุหรี่ (Non Smoking Room) โดยทางโรงแรมอาจมีการติดตั้งอุปกรณ์ดับควันไว้ในห้อง กรณีที่มีการลักลอบสูบบุหรี่ในห้องพัก และถูกตรวจสอบได้ ผู้เข้าพักจำเป็นต้องชำระค่าปรับกับโรงแรม โดยตรง โดยค่าปรับขึ้นอยู่กับเงื่อนไขของแต่ละโรงแรม

ข้อมูลสำคัญเกี่ยวกับสายการบินที่ท่านควรรทราบ

1. เกี่ยวกับที่นั่งบนเครื่องบิน เนื่องจากบัตรโดยสาร เป็นแบบหมู่คณะ (ราคาพิเศษ) สายการบินจึงขอสงวนสิทธิ์ในการเลือกที่นั่งบนเครื่องบินทุกกรณี แต่ทางบริษัทจะพยายามให้มากที่สุด ให้ลูกค้าผู้เดินทางที่มาด้วยกันได้นั่งด้วยกัน หรือใกล้กันให้มากที่สุดเท่าที่จะสามารถทำได้
2. กรณีที่ท่านเป็นมุสลิม หรือ นับถือศาสนาอิสลาม หรือ แพ้อาหารบางประเภท โปรดระบุมาให้ชัดเจนในขั้นตอนการจอง กรณีที่แจ้งล่วงหน้าก่อนเดินทางกะทันหัน อาจมีค่าใช้จ่ายเพิ่มเพื่อชำระกับเมนูใหม่ที่ต้องการ เพราะเมนูเดิมของคุณ ไม่สามารถยกเลิกได้
3. บางสายการบินอาจมีเงื่อนไขเกี่ยวกับการให้บริการอาหารบนเครื่องบินแตกต่างกัน ขอให้ท่านทำความเข้าใจถึงวัฒนธรรมประจำชาติ ของแต่ละสายการบินที่กำลังให้บริการท่านอยู่
4. สายการบินอาจมีการงดเสิร์ฟอาหาร และเครื่องดื่ม หรือเปลี่ยนแปลงรูปแบบอาหาร ขึ้นอยู่กับสายการบินเป็นผู้กำหนด

เงื่อนไข และข้อควรทราบอื่นๆ ทัวไป ที่ท่านควรทราบ

1. ทัวร์นี้สำหรับผู้มีวัตถุประสงค์เพื่อการท่องเที่ยวเท่านั้น
2. ทัวร์นี้ของสงวนสิทธิ์สำหรับผู้เดินทางที่ถือหนังสือเดินทางธรรมดา (หน้าปกสีน้ำตาล / เลือดหมู) เท่านั้น กรณีที่ท่านถือหนังสือเดินทางราชการ (หน้าปกสีน้ำเงินเข้ม) หนังสือเดินทางทูต (หน้าปกสีแดงสด) และต้องการเดินทางไปพร้อมคณะทัวร์ อันมีวัตถุประสงค์เพื่อการท่องเที่ยว โดยไม่มีจดหมายเชิญ หรือ เอกสารใดเชื่อมโยงเกี่ยวกับการขออนุญาตการใช้หนังสือเดินทางพิเศษอื่นๆ หากไม่ผ่านการอนุมัติของเคาน์เตอร์เช็คอินด่านตรวจคนเข้าเมือง ทั้งฝั่งประเทศไทย (ต้นทาง) ขาออก และ ต่างประเทศ (ปลายทาง) ขาเข้า ไม่ว่าจะกรณีใดก็ตาม ทางบริษัทขอสงวนสิทธิ์ไม่รับผิดชอบความผิดพลาดที่จะเกิดขึ้นในส่วนนี้ ไม่ว่าจะส่วนใดส่วนหนึ่ง
3. ทัวร์นี้เป็นทัวร์แบบเหมาจ่ายล่วงหน้าเรียบร้อยแล้วทั้งหมด หากท่านไม่ได้ร่วมเดินทางหรือใช้บริการตามที่ระบุไว้ในรายการ ไม่ว่าจะบางส่วนหรือทั้งหมด หรือถูกปฏิเสธการเข้า-ออกเมือง หรือด้วยเหตุผลใดๆ ก็ตาม ทางบริษัทขอสงวนสิทธิ์ไม่คืนเงินค่าบริการ ไม่ว่าจะบางส่วนหรือทั้งหมดให้แก่ท่านไม่ว่ากรณีใดๆ ก็ตาม
4. ทางบริษัทขอสงวนสิทธิ์ไม่รับผิดชอบค่าเสียหายจากความผิดพลาดในการสะกดชื่อ นามสกุล คำนำหน้าชื่อ เลขที่หนังสือเดินทาง เลขที่วีซ่า และอื่นๆ เพื่อใช้ในการจองตั๋วเครื่องบิน ในกรณีที่นักท่องเที่ยว หรือ เอเยนต์ไม่ได้ส่งหน้าหนังสือเดินทาง และ หน้าวีซ่ามาให้กับทางบริษัทพร้อมการชำระเงินมัดจำหรือส่วนที่เหลือทั้งหมด
5. ทางบริษัทขอสงวนสิทธิ์ในการเปลี่ยนแปลงรายการการเดินทางตามความเหมาะสม เพื่อให้สอดคล้องกับ สถานการณ์ ภูมิอากาศ และเวลา ณ วันที่เดินทางจริงของประเทศที่เดินทาง ทั้งนี้ ทางบริษัทจะคำนึงถึงความปลอดภัย และ ประโยชน์ของลูกค้าเป็นสำคัญ
6. ทางบริษัทขอสงวนสิทธิ์ไม่รับผิดชอบต่อความเสียหายหรือค่าใช้จ่ายใดๆ ที่เพิ่มขึ้นของนักท่องเที่ยวที่ไม่ได้เกิดจากความผิดของทางบริษัท เช่น การก่อการร้าย ภัยสงคราม ภัยธรรมชาติ การจลาจล การปฏิวัติ การนัดหยุดงาน อุบัติเหตุ ความเจ็บป่วย ความสูญหายหรือเสียหายของสัมภาระ ความล่าช้า เปลี่ยนแปลง หรือ การบริการของสายการบิน เหตุสุดวิสัยอื่น เป็นต้น
7. อัตราค่าบริการนี้คำนวณจากอัตราแลกเปลี่ยนเงินตราต่างประเทศ ณ วันที่ทางบริษัทเสนอราคา ดังนั้น ทางบริษัทขอสงวนสิทธิ์ในการปรับราคาค่าบริการเพิ่มขึ้น ในกรณีที่มีการเปลี่ยนแปลงอัตราแลกเปลี่ยนเงินตราต่างประเทศ ค่าตัว เครื่องบิน ค่าภาษีน้ำมัน ค่าภาษีสนามบิน ค่าประกันภัยสายการบิน การเปลี่ยนแปลงเที่ยวบิน ฯลฯ ที่ทำให้ต้นทุนสูงขึ้น
8. มีคฤหาสน์ พนักงาน หรือตัวแทนของทางบริษัท ไม่มีอำนาจในการให้คำสัญญาใดๆ แทนบริษัท เว้นแต่มีเอกสารลงนามโดยผู้มีอำนาจของบริษัทกำกับเท่านั้น
9. นักท่องเที่ยวต้องมีความพร้อมในการเดินทางทุกประการ หากเกิดเหตุสุดวิสัยใดๆ ระหว่างรอการเดินทาง อันไม่ใช่เหตุที่เกี่ยวข้องกับทางบริษัท อาทิ วีซ่าไม่ผ่าน เกิดอุบัติเหตุที่ไม่สามารถควบคุมได้ นอกเหนือการควบคุมและคาดหมาย ทางบริษัทจะรับผิดชอบคืนค่าทัวร์เฉพาะส่วนที่บริษัทยังไม่ได้ชำระแก่ลูกค้าของทางบริษัท หรือจะต้องชำระตามข้อ ตกลงแก่ลูกค้าตามหลักปฏิบัติเท่านั้น
10. คณะทัวร์นี้ เป็นการชำระค่าใช้จ่ายทั้งหมดแบบผูกขาดกับตัวแทนบริษัทที่ได้รับการรับรองอย่างถูกต้อง ณ ประเทศปลายทาง ซึ่งบางส่วนของโปรแกรมอาจจำเป็นต้องท่องเที่ยวอันเป็นไปตามนโยบายของประเทศปลายทางนั้นๆ กรณีที่ท่านไม่ต้องการใช้บริการส่วนใดส่วนหนึ่ง ไม่ว่าจะกรณีใดก็ตาม จะไม่สามารถคืนค่าใช้จ่ายให้ได้ และ อาจมีค่าใช้จ่ายเพิ่มเติมขึ้น ตามมาเป็นบางกรณี ทางบริษัทขอสงวนสิทธิ์ในการเรียกเก็บค่าใช้จ่ายที่เกิดขึ้นจริงทั้งหมดกับผู้เดินทาง กรณีที่เกิดเหตุการณ์ขึ้น ไม่ว่าจะกรณีใดก็ตาม
11. กรณีลูกค้าที่จองเฉพาะทัวร์ไม่รวมบัตรโดยสารโดยเครื่องบิน (จอยด์แลนด์ทัวร์ ชื่อตัวเครื่องบินแยกเอง) ในวันเริ่มทัวร์ (วันที่หนึ่ง) ท่านจำเป็นต้องมารอคณะเท่านั้น ทางบริษัทไม่สามารถให้คณะ รอท่านได้ ไม่ว่าจะกรณีใดก็ตาม กรณีที่ไฟล์ชองท่านถึงช้ากว่าคณะ และ ยืนยันเดินทาง ท่านจำเป็นต้องเดินทางตามคณะไปยังเมือง หรือ สถานที่ท่องเที่ยวที่คณะอยู่ในเวลานั้นๆ กรณีนี้ จะมีค่าใช้จ่ายเพิ่ม ท่านจำเป็นต้องชำระค่าใช้จ่ายที่ใช้ในการเดินทางด้วยตนเองทั้งหมดเท่านั้น ไม่ว่าจะ กรณีใดก็ตาม และ ทางบริษัทขอสงวนสิทธิ์ไม่สามารถชดเชย หรือ ทดแทน หากท่านไม่ได้ท่องเที่ยวเมือง หรือ สถานที่ท่องเที่ยวใดๆ สถานที่หนึ่ง ทุกกรณี เนื่องจากการเป็นการชำระแบบเหมาจ่ายกับตัวแทนแล้วทั้งหมด